



Handleiding

Audio Communicate Systemen

Serie 2400

Tweezijdige communicatie



Asropa Horse Equipment

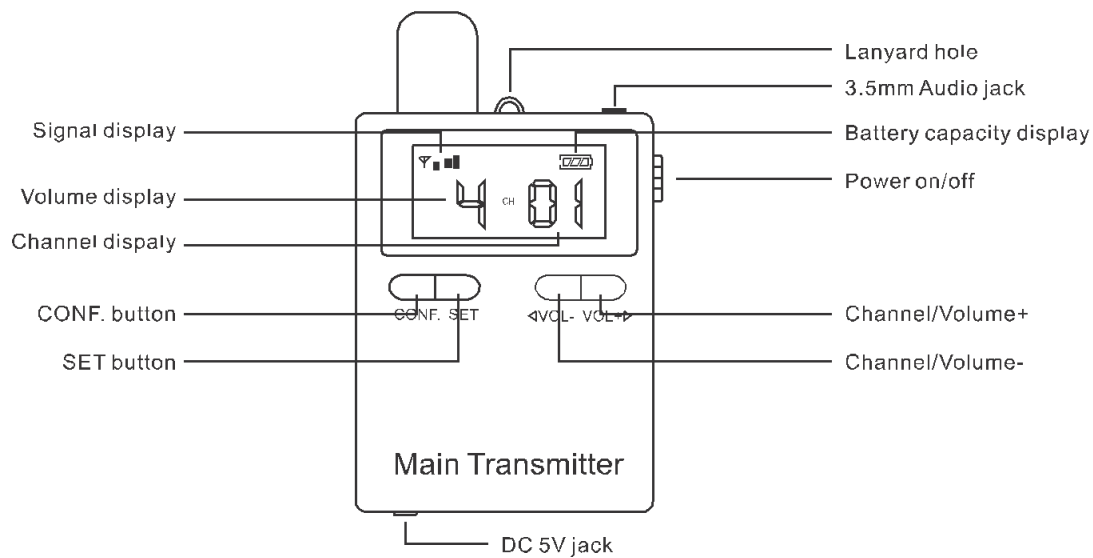
Kempersdijk 53a, 7161 RA Neede

Telefoonnummer : 06-49843877

Kvk nummer : 74372440

BTW nummer : NL001635030B91

1. Knoppen en functies



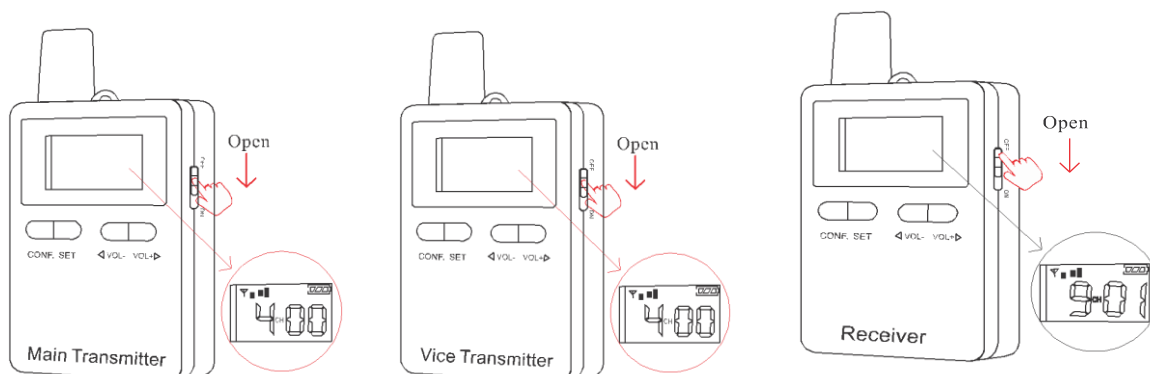
Geen limiet in het aantal ontvangers



2. Bedieningsinstructies

Stap 1: Aanzetten apparatuur

Zet de zender (transmitter) en de ontvanger (receiver) aan door de "on/off" knop naar beneden te schuiven. De status van : het signaal, de batterij, het volume en het kanaal wordt op het scherm weer gegeven. Het signaal van de ontvanger verschijnt alleen wanneer het verbonden is met de zender.

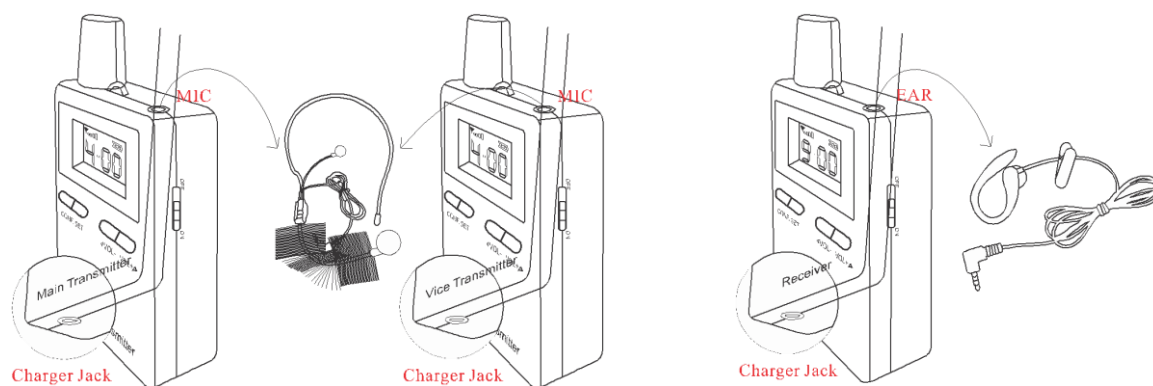


2. Plaats Microfoon en oortje

Steek de stekker van de microfoon in de microfoon aansluiting aan de bovenzijde van de zender (transmitter).

Steek de stekker van het oortje in de aansluiting van het oortje aan de bovenzijde van de ontvanger (receiver)

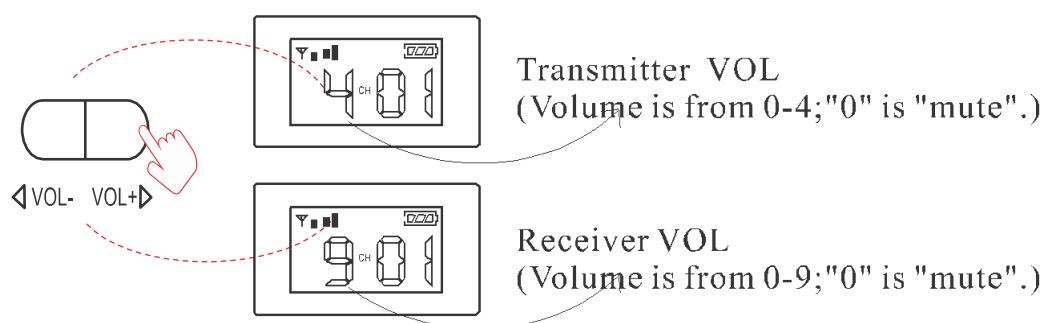
Pas op ! steek de stekker van de microfoon of de stekker van het oortje niet in de aansluiting van de lader. Hierdoor kan schade ontstaan aan de oplaadstekker



3. Stel het volume in

Druk op de "Vol -" knop om het volume omlaag te regelen
 Druk op de "Vol +" knop om het volume omhoog te regelen

Het maximale volume van de zender (Transmitter) is 4
 Het maximale volume van de ontvanger (Receiver) is 9



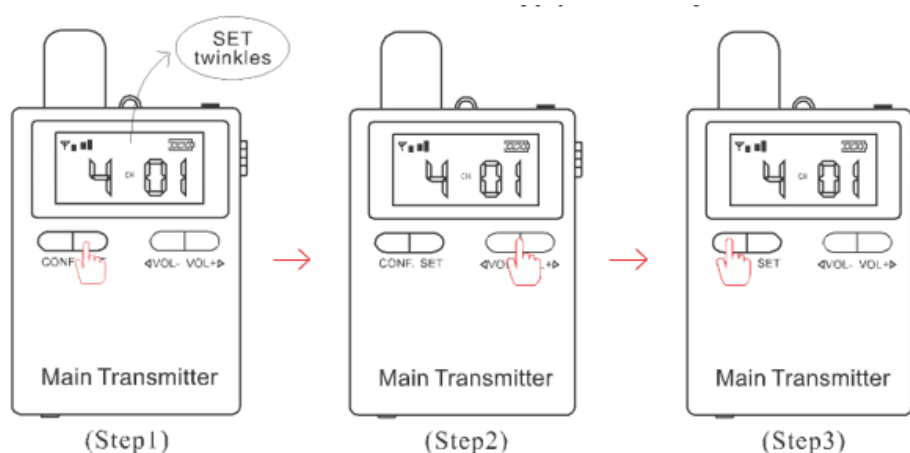
4. Selecteer het kanaal

Het kanaal kan handmatig geselecteerd worden of door gebruik van 1 knop

Handmatig.

1. Druk op de "SET" knop, de tekst SET zal in het scherm verschijnen
2. Selecteer het gewenste kanaal door op de knop "Vol -" of "Vol+" te Drukken.
3. Druk op de "CONF" knop om je keuze te bevestigen. Het woord "SET" verschijnt. Het kanaal is met succes geselecteerd

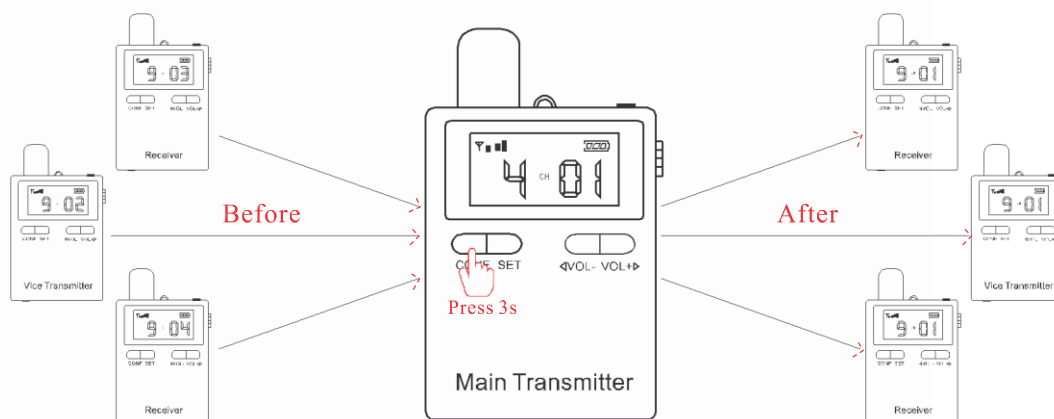
Note : Zowel de main transmitter als de vice transmitter als de receiver moeten op dezelfde manier ingesteld worden



Door middel van een knop

Ontvangers synchroniseren met één druk op de knop.

Indien noodzakelijk kunt u de kanalen snel instellen. Druk op de knop "Conf" op de zender en houd deze 3-5 seconden vast, daarna zullen de kanalen van alle ontvangers hetzelfde zijn als die van de zender. Controleer of de ontvangers aan staan en binnen het bereik van 180 meter zijn. Klant hoeft de kanalen van alle ontvangers niet allemaal apart in te stellen.



Waarschuwing

1. Zet de zender en ontvanger uit voordat je ze oplaad. Tijdens het opladen zal het rode lampje branden. Dit stopt wanneer het opladen gereed is.
2. Behandel de apparaten voorzichtig en voorkom vallen.
3. De ingestelde kanalen op de receivers worden op geen enkel moment beïnvloed door andere transmitters in de omgeving of door een andere groep
4. Gebruik niet hetzelfde kanaal voor verschillende groepen die op dezelfde tijd en op dezelfde plaats zijn.
5. De beste afstand tussen de microfoon en de mond is 3-4 cm
6. Voor gelijktijdig gebruik wordt het aanbevolen kanalen te gebruiken die verder uit elkaar liggen

Asropa

Kempersdijk 53a, 7161 RA Neede
 Telefoonnummer : 06-49843877
 Kvk nummer : 74372440
 BTW nummer : NL001635030B91